

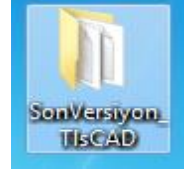
V1 KURULUM KLAVUZU

1) Bilgisayarınız 32bit mi 64bit mi ona göre sürücü ve yazılımı aşağıdaki şekilde bilgisayarınıza kopyalayınız. (Dizinlere farklı isim verebilirsiniz).

Surucu



Tls Cad.



2) Bilgisayarınızdaki işletim sisteminin aşağıdakilerden biri olduğuna emin olunuz.

XP - Professional.

Win7 - Professional veya Enterprise

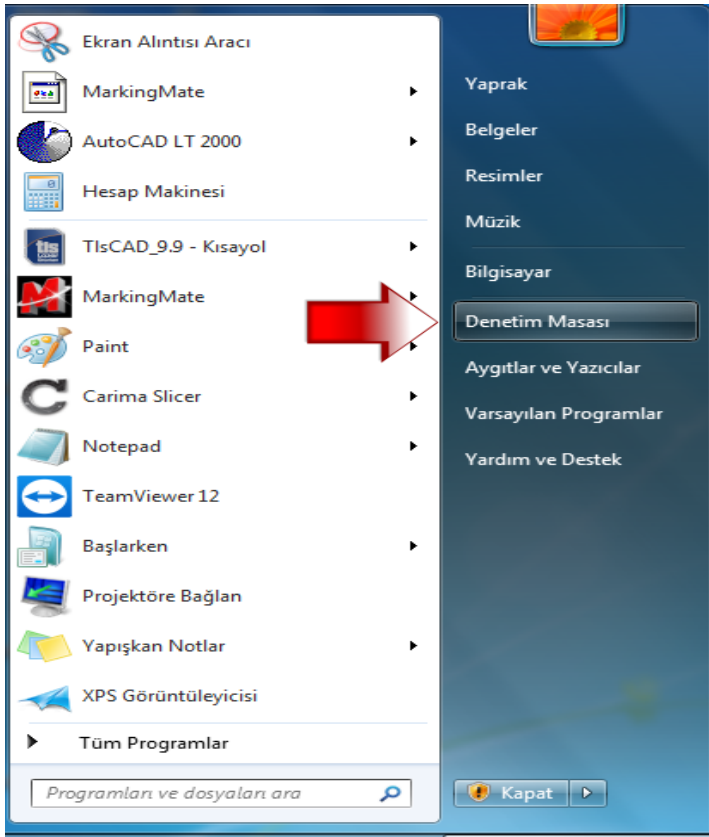
Win8 - Professional veya Enterprise

Win10 - Professional veya Enterprise

Bu işletim sistemlerinden biri yüklü değilse çalışmaz.

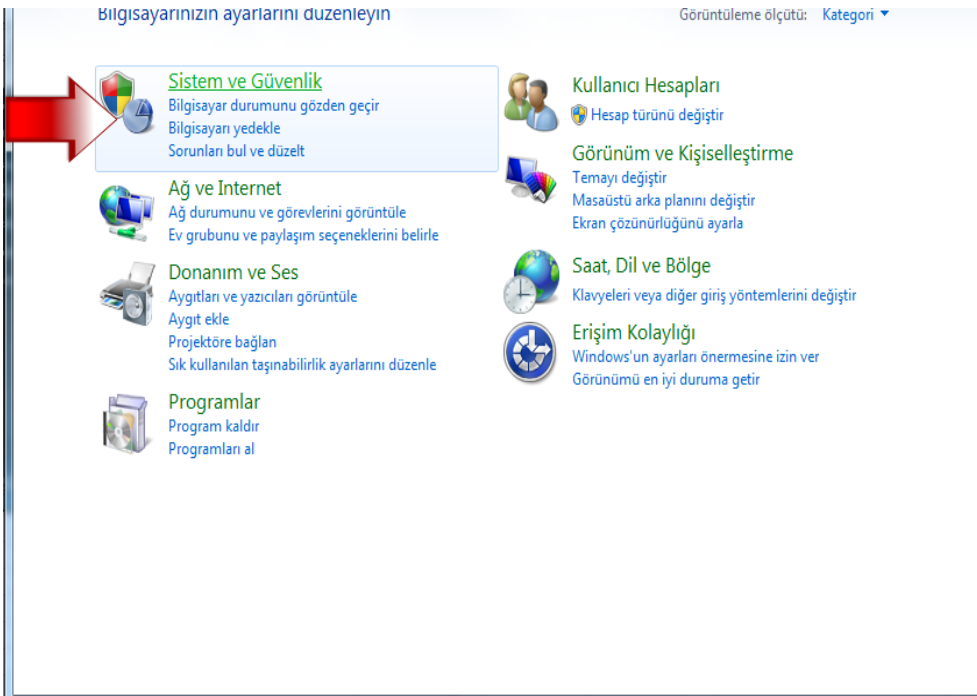
3) Aygıt Yöneticisini Açınız.

Denetim Masası.

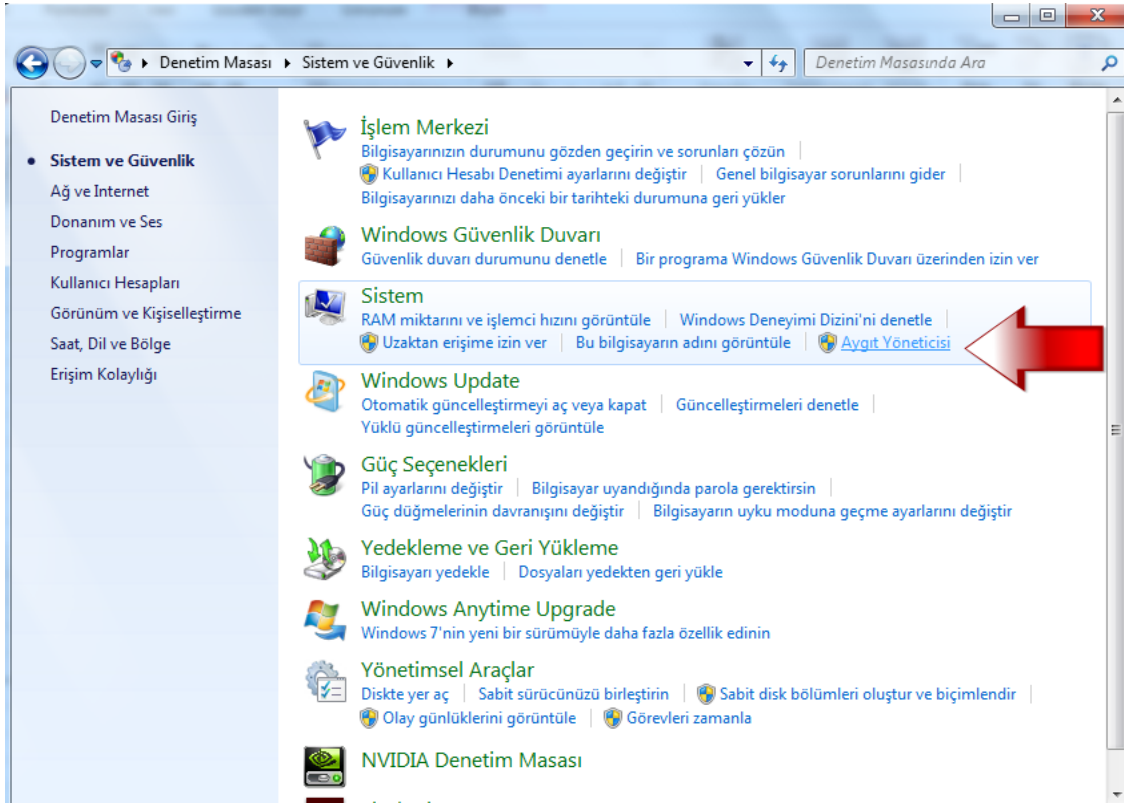


Sistem Ve Güvenlik.

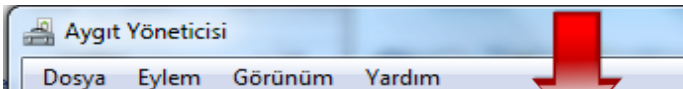


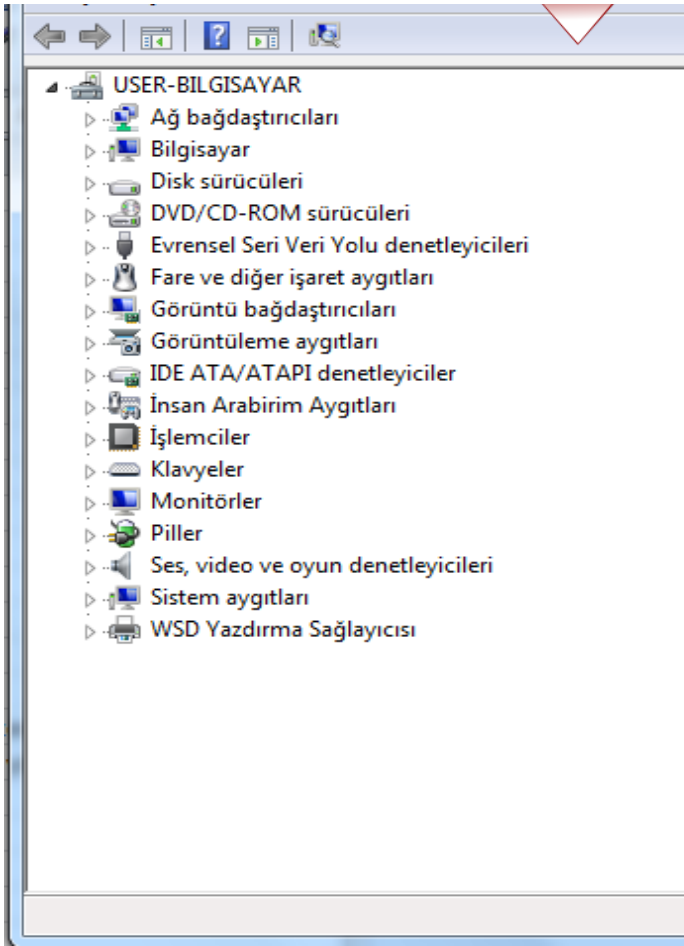


Aygıt Yönetcisine Tıklayınız.



4) Lazeri Açınız Usb Kablosunu Bilgisayarınıza Takınız.
Aygıt yöneticisinden gözükecektir.



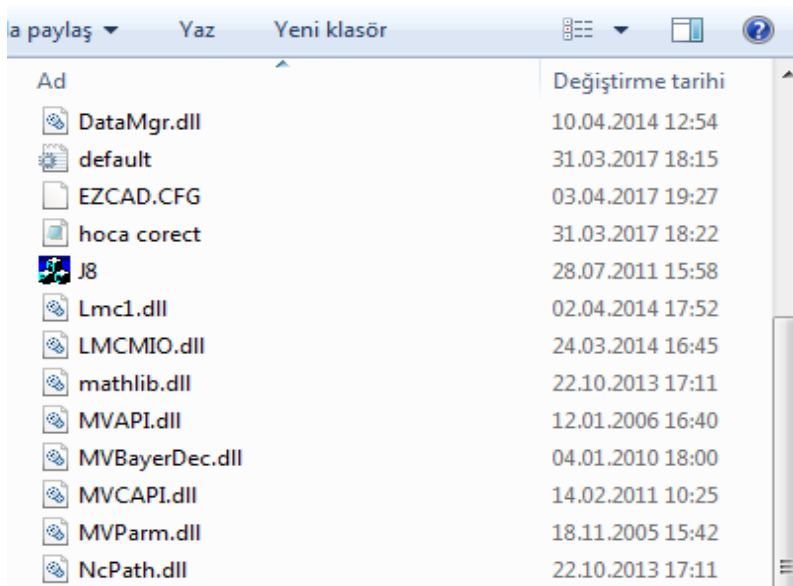









Otomatik Yükleme Olmazsa.

Soru İşaretine Sağ Tıklayarak Sürücülerin Yolunu Göstererek Sürücülerin Yüklenmesini Sağlayın.

Soru İşareti Kaybolduğunda Sürücü Yüklenmiştir.

5) Tls Cad 9.9 exe yi çift tıklayarak açınız.



 QDib.dll	10.04.2014 13:47
 QLib.dll	24.03.2014 16:48
 RotateMark	30.03.2017 11:28
 sense3.dll	13.06.2005 10:53
 SonVersiyonTIsCAD	30.04.2015 13:31
 TIsCAD_9.9	01.04.2014 15:46
 Usb	01.04.2017 14:57

(Denr

etim Masası - Sistem ve Güvenlik - Sistem Aygıt Yöneticisini Tıklayınız.)